
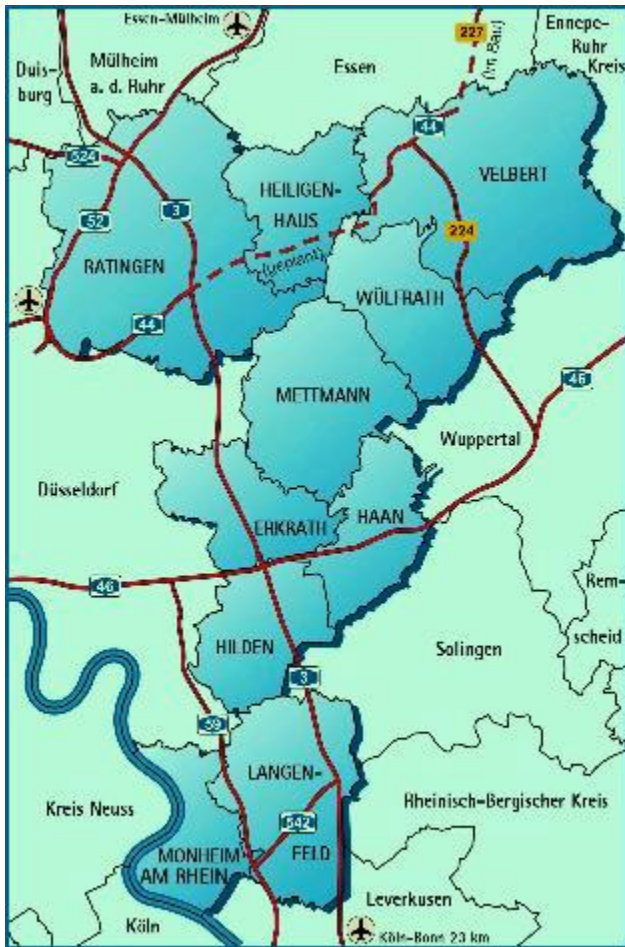


Erfahrungsbericht aus dem Kreis Mettmann



Veranstaltung des LIGA am 24.2.2011
Kommunale Gesundheitsberichterstattung zur
Unterbringungspraxis nach dem Gesetz über Hilfen
und Schutzmaßnahmen bei psychischen Krankheiten
(PsychKG NRW) sowie nach dem Betreuungsrecht
(BtR)

Der Kreis Mettmann



- 502.000 Einwohner
- 10 Städte
- Fläche 407 km²
- Luftlinie Nord-Süd 36 km
- Luftlinie West-Ost 25 km
- Höchster Punkt über NN Velbert-Neviges 303 m
- Niedrigster Punkt über NN Monheim am Rhein 32 m
- 4 Versorgungsregionen mit 91.000 - 158.000 EW



Der Kreis Mettmann

- 4 psychiatrische Kliniken
- 4 Sektorteam des SpD
- 4 SPZs
- 5 Suchtberatungsstellen
- 4 niederschwellige Kontaktstellen Sucht
- 10 Ordnungsämter
- 4 Amtsgerichte (aus 2 Landgerichtsbezirken)
- 3 Betreuungsstellen (1 Kreis, 2 städtisch)

Quote aller Unterbringungen je 1000 Einwohner >> Jahr >> 2006

DATEN

Rückgängig

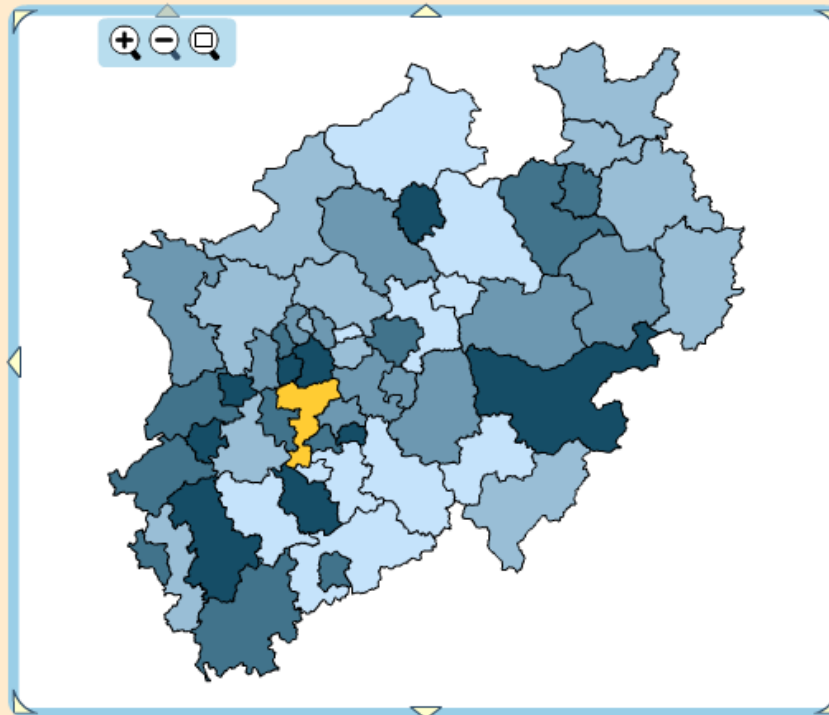
"Daten" Knopf anklicken für Daten-Menü

Verwaltungsbezirke

Legende

Hilfe

Bezirk ▲	Daten
Hamn	0,55
Heinsberg	2,04
Herford	0,87
Herne	0,32
Hochsauerlandkreis	3,14
Höxter	0,92
Kleve	1,27
Krefeld	2,49
Köln	2,49
Leverkusen	0,79
Lippe	0,89
Mettmann	3,32
Minden-Lübbecke	0,83
Märkischer Kreis	1,25
Mönchengladbach	4,03
Mülheim a.d.R.	3,68
Münster	3,02
Oberbergischer Krei	0,76
Oberhausen	2,36
Olpe	0,59
Paderborn	1,45

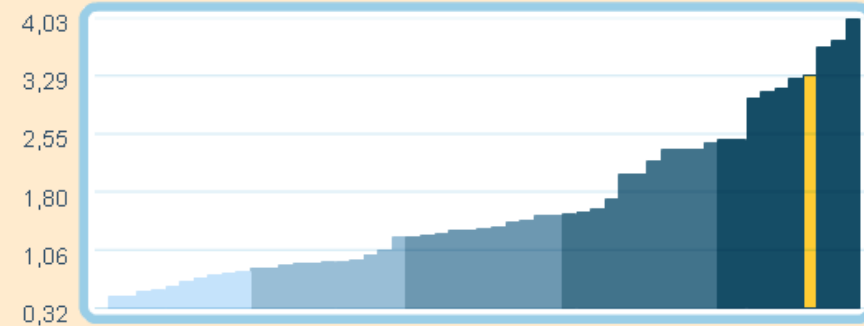
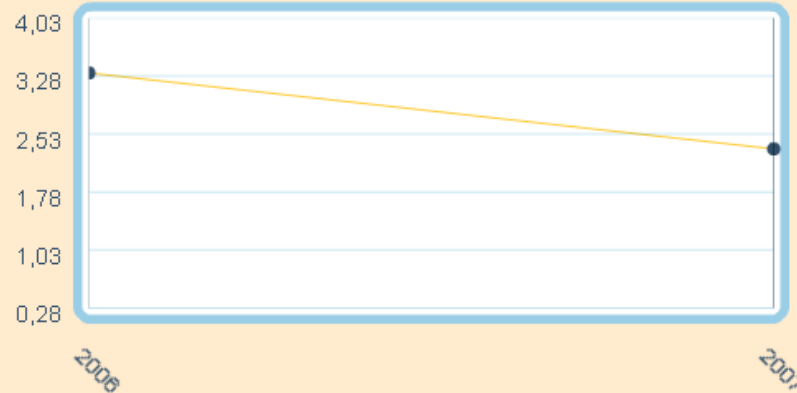


Quantile Legende

- 0,32 - 0,79
- 0,80 - 1,23
- 1,24 - 1,51
- 1,52 - 2,45
- 2,46 - 4,03

Klicken für NRW Mittelwert

— Nordrhein-Westfalen: 1,61



Rate der Unterbringungen nach PsychKG je 1000 Einwohner des Verwaltungsbezirks

>> Jahr >> 2009

Landesinstitut für
Gesundheit und Arbeit
des Landes Nordrhein-Westfalen



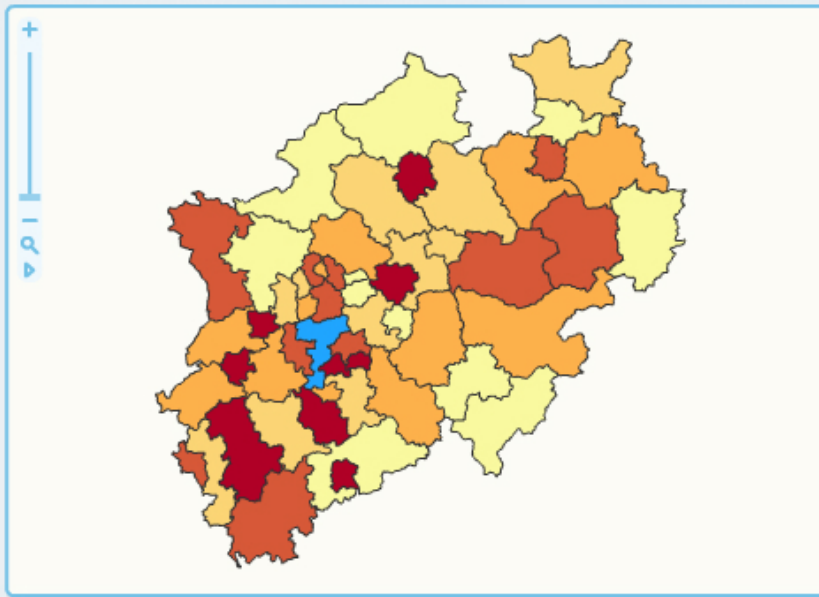
Indikatoren

Rückansicht

[Indikatoren]-Knopf anklicken für Indikatorenauswahl

Grafik exportie...

Bezirk	Daten
Höxter	0,6
Kleve	1,3
Krefeld	2,5
Köln	2,1
Leverkusen	0,9
Lippe	0,9
Mettmann	1,9
Minden-Lübbecke	0,7
Märkischer Kreis	1,2
Mönchengladbach	1,7
Mülheim a.d.R.	0,9
Münster	2,2
Oberbergischer Kreis	0,9
Oberhausen	0,8
Olpe	0,5



Legende

Hilfe

Unterbringungsanträge je
1000 Einwohner

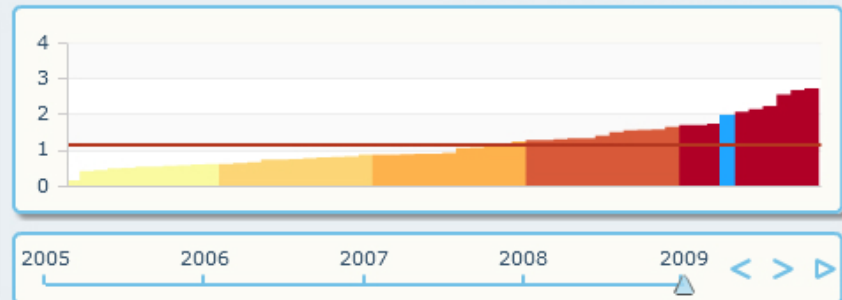
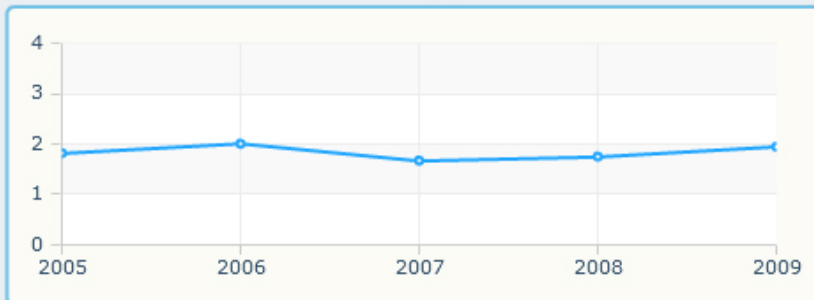
Quantile

- 0,1 - 0,6
- 0,7 - 0,9
- 1,0 - 1,2
- 1,3 - 1,6
- 1,7 - 2,7

Klicken für NRW Zeitreihe

	Wert
● Nordrhein-Westfalen	1,2

[Strg] + klicken für Mehrfachauswahl



Anteil der Personen mit Meldeadresse innerhalb des Verwaltungsbezirks in Prozent >>
 Jahr >> 2009

Landesinstitut für
 Gesundheit und Arbeit
 des Landes Nordrhein-Westfalen



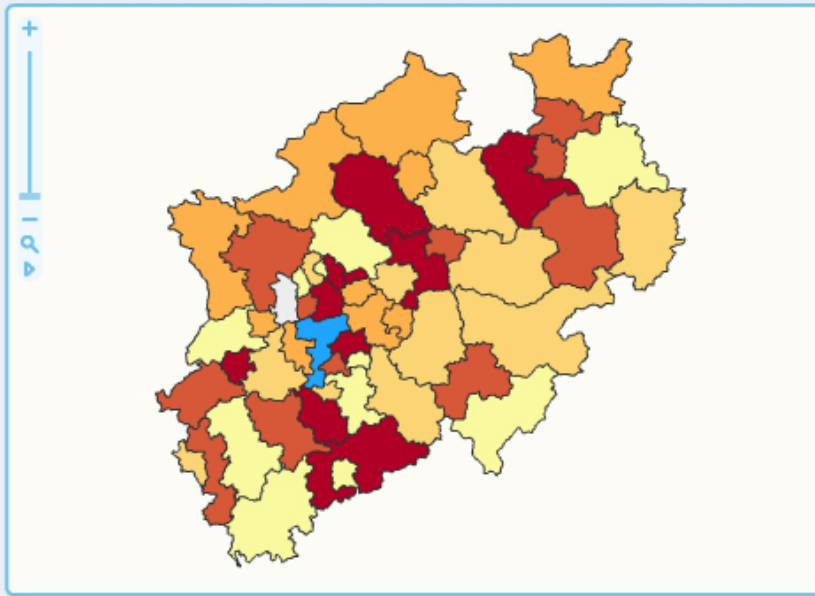
Indikatoren

Rückansicht

[Indikatoren]-Knopf anklicken für Indikatorenauswahl

Grafik exportie...

Bezirk ▲	Daten
Mettmann	67,8
Minden-Lübbecke	85,5
Märkischer Kreis	81,6
Mönchengladbach	94,2
Mülheim a.d.R.	92,7
Münster	83,6
Oberbergischer Kreis	80,3
Oberhausen	60,7
Olpe	91,0
Paderborn	92,1
Recklinghausen	72,2
Remscheid	54,6
Rhein-Erft-Kreis	91,0
Rhein-Kreis Neuss	81,5
Rhein-Sieg-Kreis	93,7



Legende

Hilfe

Anteil an allen
 untergebrachten Personen

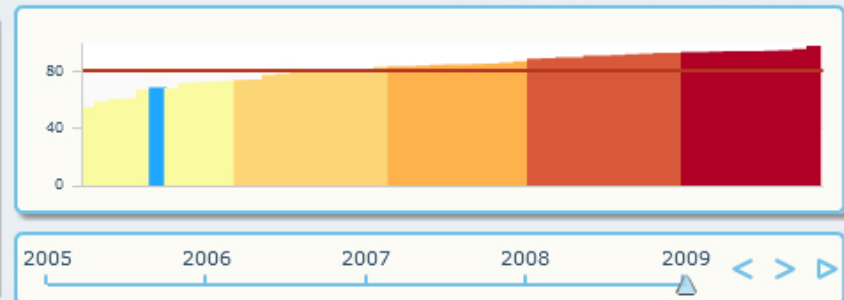
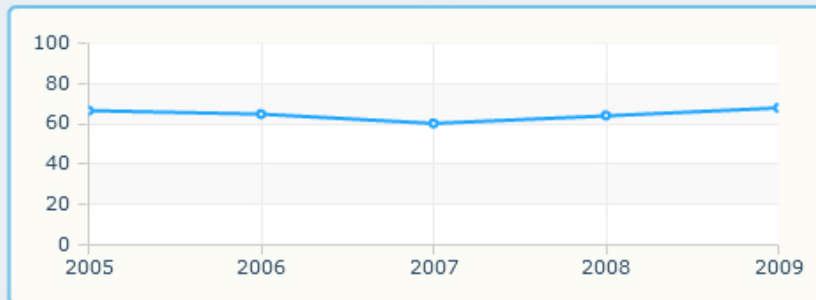
Quantile

- 54,6 - 73,2
- 73,3 - 83,1
- 83,2 - 86,9
- 87,0 - 92,8
- 92,9 - 97,7
- Keine Daten

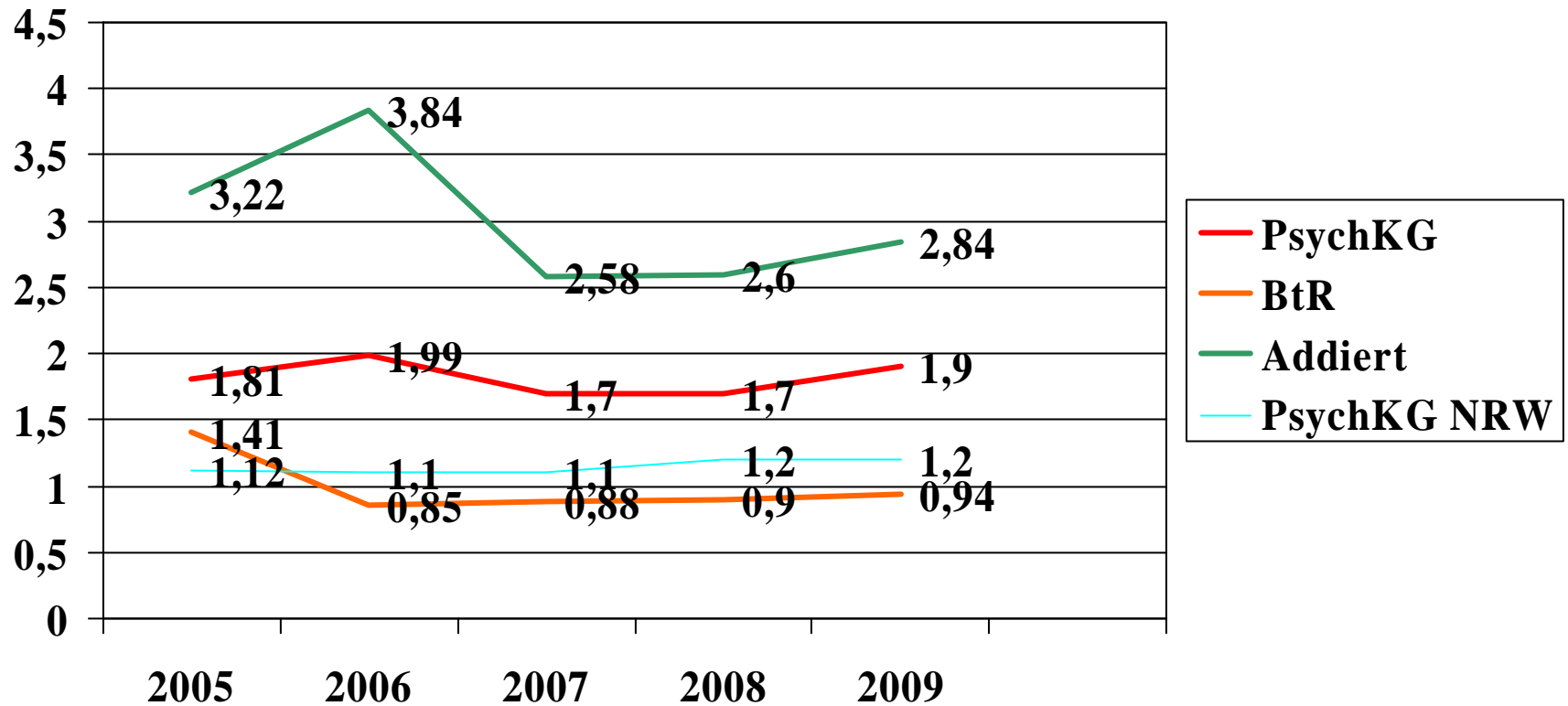
Klicken für NRW Zeitreihe

	▲	Wert
● Nordrhein-Westfalen		80,9

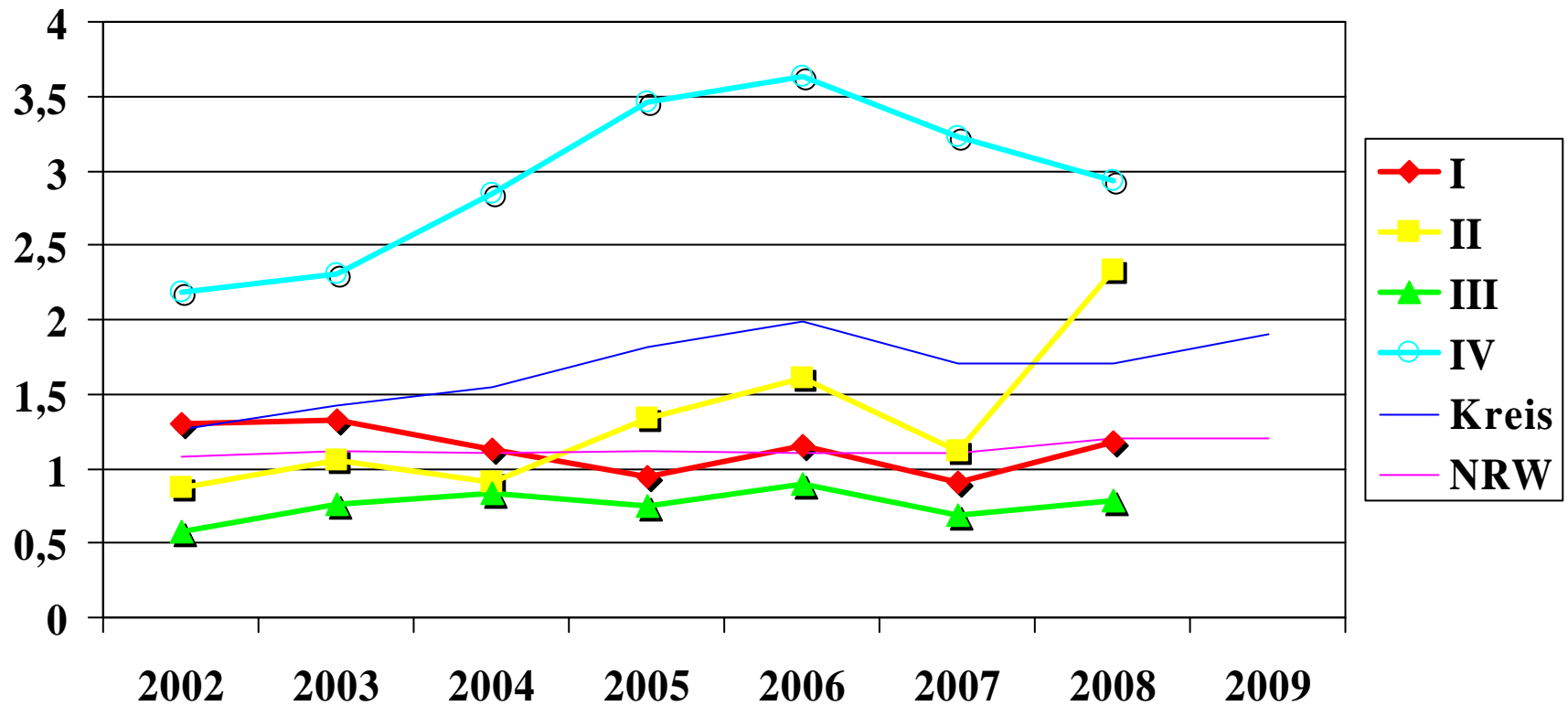
[Strg] + klicken für Mehrfachauswahl



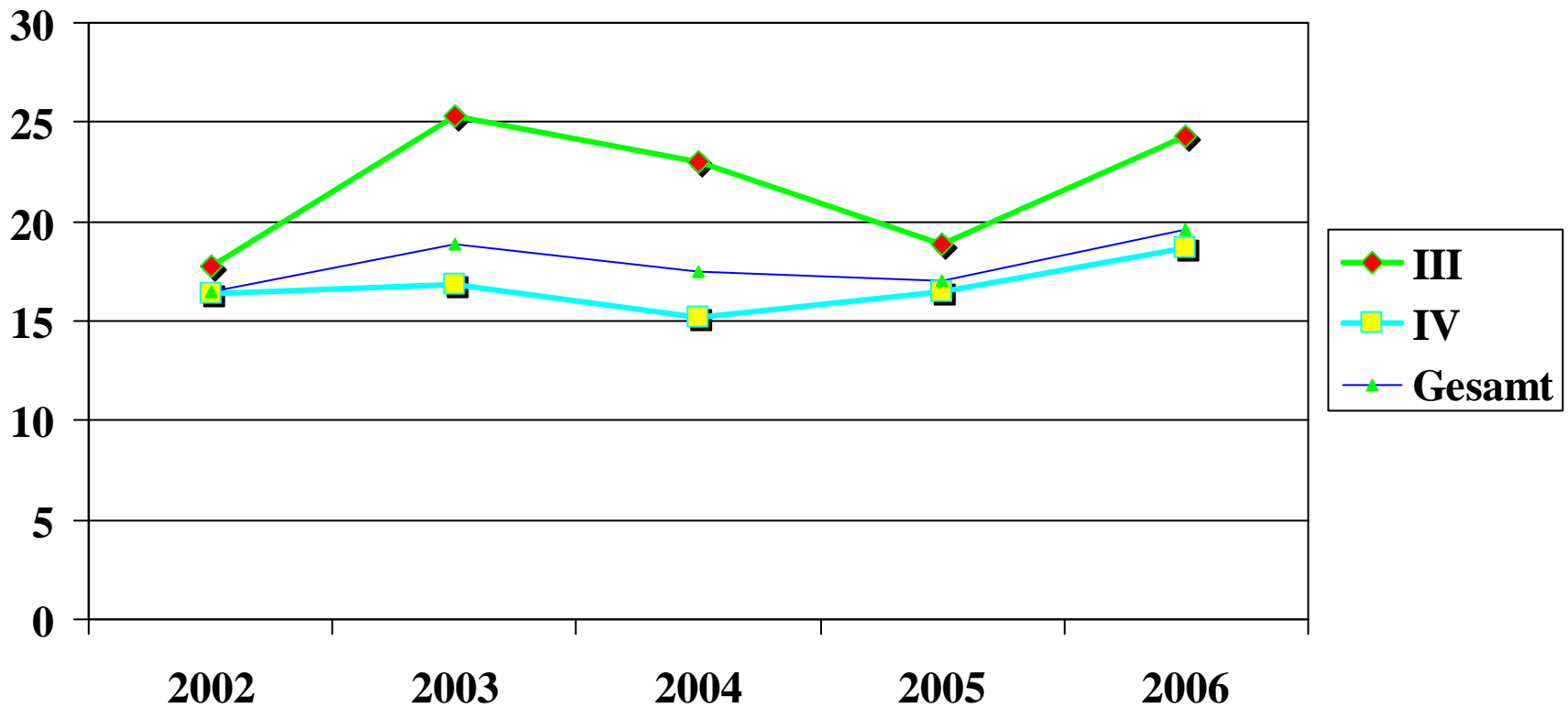
Unterbringungs-Raten 2005 - 2009



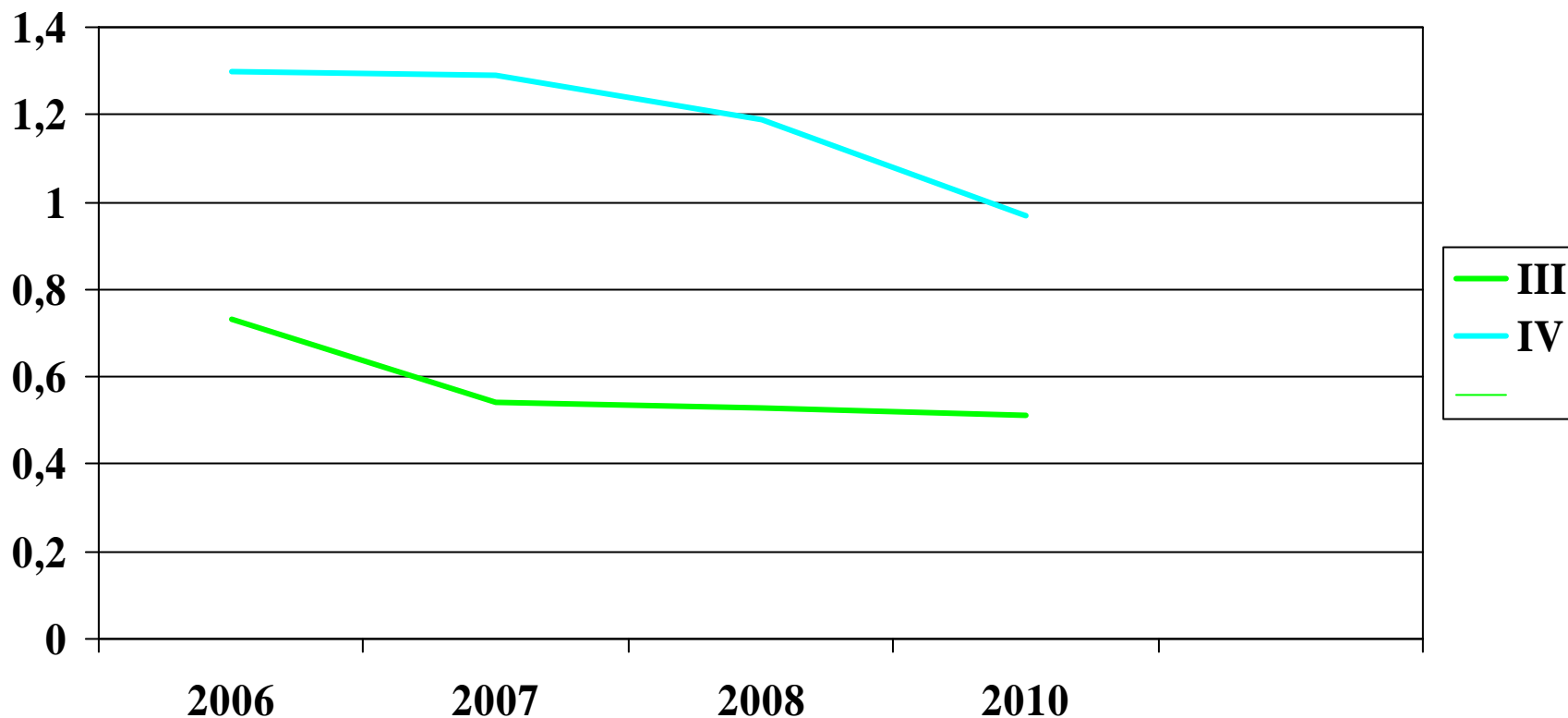
PsychKG-Raten nach Regionen



PsychKG Anteil in % an Aufnahmen aus Region III und IV (Klinikdaten)



BtR Unterbringungs-Raten Region III und IV



Betreuungsrechtliche Unterbringungen

- Erstmals 2005 vollständige Daten von den Betreuungsstellen, dann wieder 2009
- Die Raten für 2007 + 2008 beruhen auf den Unterbringungszahlen von nur 2 Betreuungsstellen

	2005	2006	2007	2008	2009	
Anzahl Betreute	7297	5887*	4403*	4310*	6980	
Unterbringungen	710	426	340*	348*	472	
Quote je 1000 EW	1,41	0,85	0,88	0,90	0,94	

Anmerkungen - BtR

- Anzahl der Betreuungen im Grunde zuverlässig, jedoch Ende 2005 Karteibereinigung bei Kreisbetreuungsstelle.
- Anzahl Unterbringungen beruht auf Benachrichtigung durch AG, erfolgt nicht regelmäßig, wahre Rate möglicherweise höher
- Addition von PsychKG und BtR-Unterbringungen überschätzt tatsächliche Unterbringungsrate - kein Notdienst im Betreuungsgericht.

Fazit – PsychKG

- Auch nach Bereinigung um Personen von außerhalb des Kreises entfallen überproportional viele Verfahren auf (einige) Ordnungsämter an Klinikstandorten.
- Die Unterbringungsrate nach Ordnungsamt ist nicht identisch mit der nach Wohnort.
- Das gilt auch für die Amtsgerichte.
- Effekte, die von Klinik, Amtsgericht, Ordnungsamt und Wohnort (Versorgungsangebot, Soziodemographie) abhängen, sind in den auf den gesamten Kreis kumulierten Daten nicht mehr erkennbar.

Fazit – BtR + PsychKG

- Die PsychKG-Rate gibt nur ca. 50% der unfreiwilligen Unterbringungen wieder
- Ohne zuverlässige Zahlen zu Unterbringungen nach BtR kein realistisches Bild der Situation
- Ohne Datenabgleich zwischen BtR und PsychKG keine verlässlichen Gesamtunterbringungsraten
- Der Kreis ist keine sinnvolle Bezugsgrösse für „Daten für Taten“, hier wären Zahlen jeweils pro Stadt, Ordnungsamt, Amtsgericht, Versorgungsregion und evtl. Landgerichtsbezirk nötig.

Vielen Dank für Ihre
Aufmerksamkeit!

